



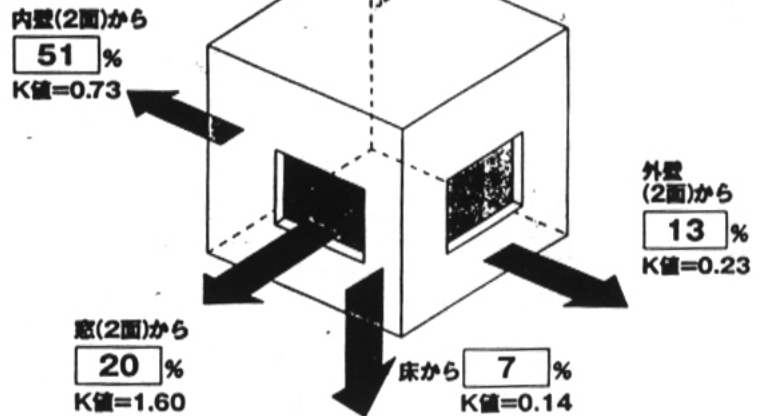
# 秋深し・・・寒気を感じる朝晩になりました。

今日は省エネについて  
書いてみました。

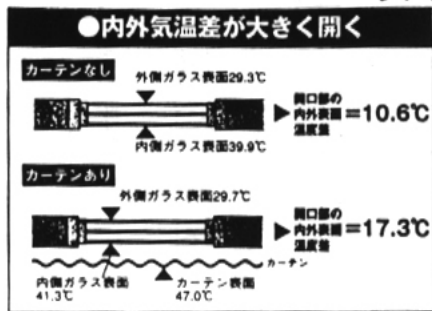
(注) 壁や窓からの熱の逃げやすさを示したもの。  
K値は仕様に基づく想定で、単位はkcal/m<sup>2</sup>・℃。  
換気による熱損失は除いた。計算の都合上、部屋  
は独立した存在とし、それぞれの壁が接している  
空気の温度は同一と仮定している

☒ 部屋のどこから熱が  
逃げるのか?

面積が小さくても  
開口部からの損失が  
大きいことがわかります。



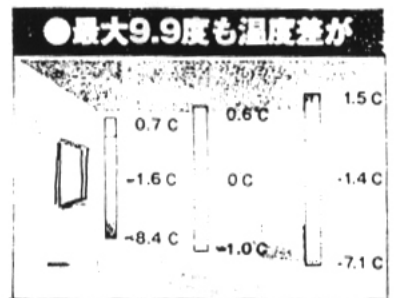
☒ カーテンは断熱に効果が  
あるか?



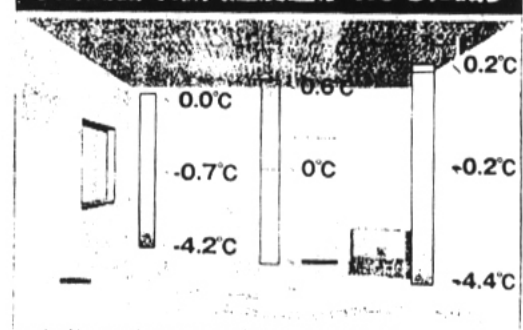
左記のように  
開口部からの熱損失  
が減少し、効果は大き  
いといえます。



☒ 頭と足の部分の気温差が4度になると  
1割の人が不快になるそうです。  
扇風機を斜めに上げ、8の字で首振りをさせ  
た状態で暖房すると、室内温度差が大きく  
減少し、快適性はアップします。



●扇風機で最大温度差が4.6°Cに減少



## バリアフリー住宅への対応

- |            |             |
|------------|-------------|
| 段差の解消      | 緊急時のコールスイッチ |
| 手摺の取付      | 感触のよい床材への変更 |
| 浴室・トイレ・    | 建具の入替え      |
| 洗面の改修      | 階段昇降機       |
| 浴室用ターンテーブル | ホームエレベーター   |
| 足元灯        |             |

